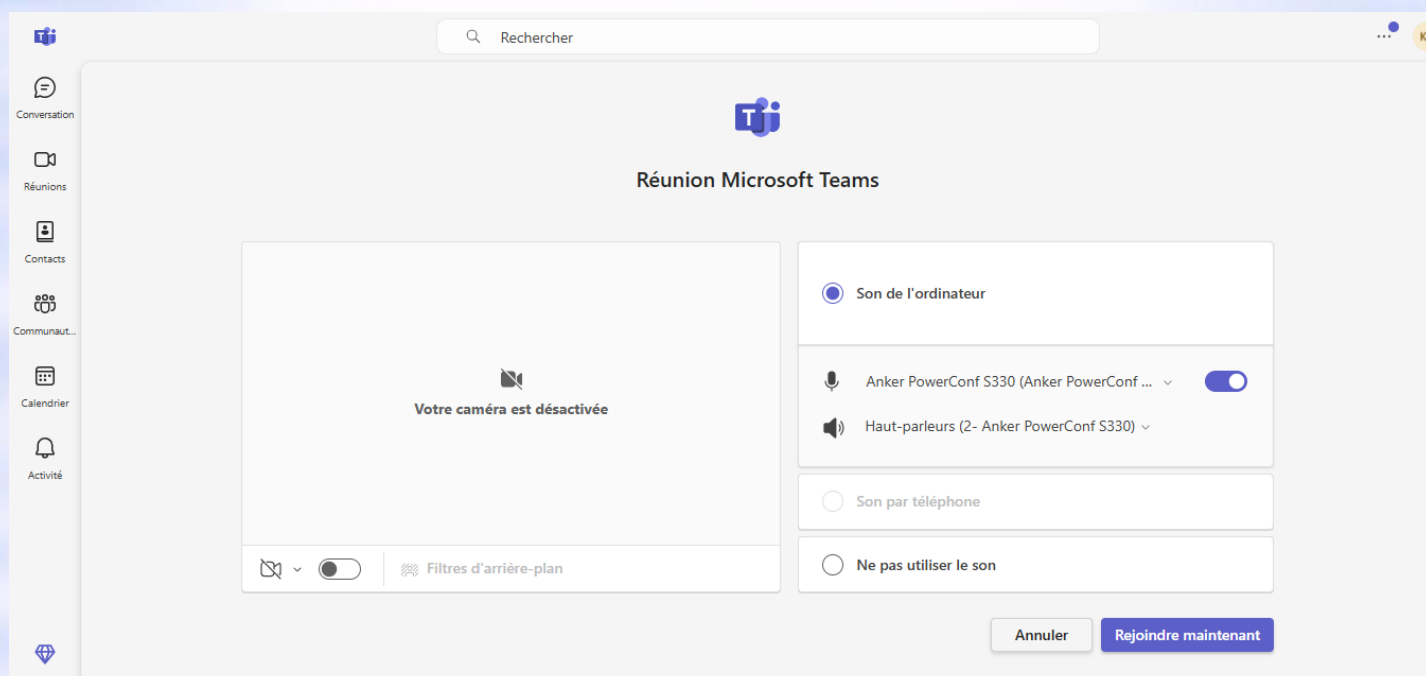


# Guide Enceinte avec Teams

## Étape 1 : Ouvrir la réunion Microsoft Teams

Lorsque vous entrez dans une réunion Teams, vous arrivez sur un écran de préparation.

Vous pouvez activer ou désactiver la caméra et choisir le son.



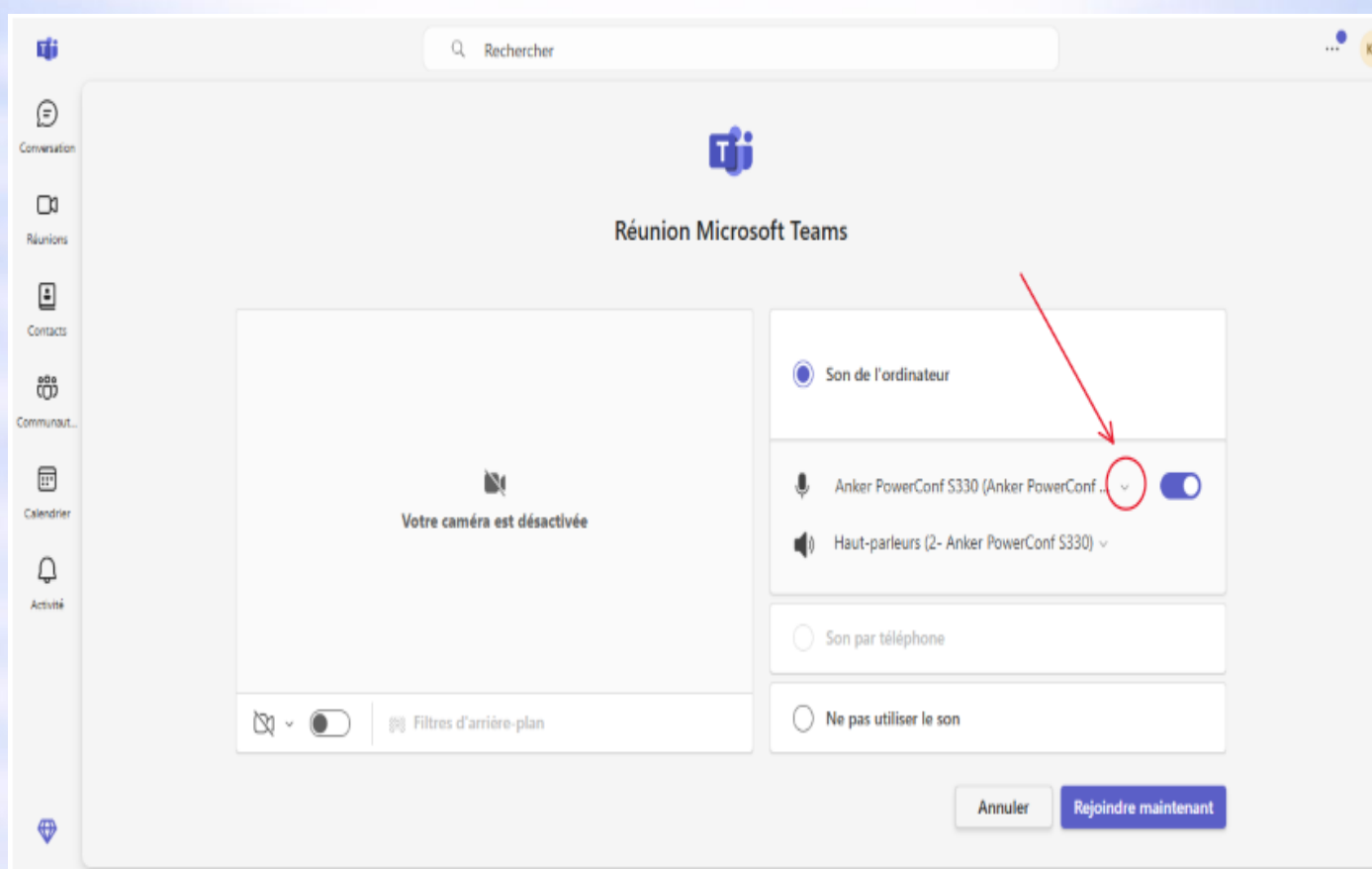
## SOLLIÈS-PONT



# Guide Enceinte avec Teams

## Étape 2 : Choix du micro

Cliquer sur la petite flèche pour choisir le micro.



## SOLLIÈS-PONT

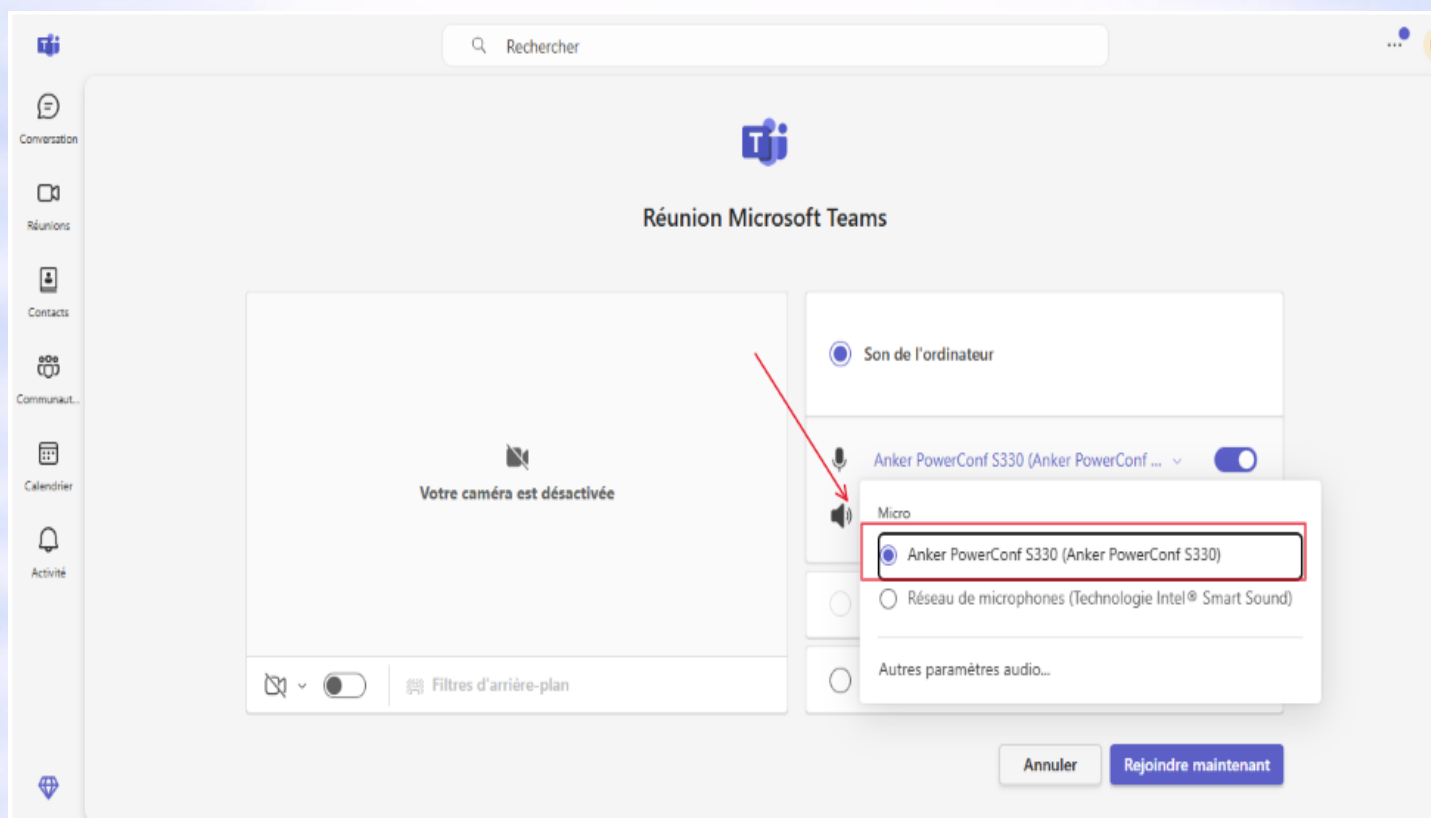


# Guide Enceinte avec Teams

## Étape 3 : Choisir le micro Anker PowerConf

1. Cliquez sur la petite flèche à côté de l'icône du micro.
2. Une liste s'ouvre.
3. Sélectionnez **Anker PowerConf S330** (ou *Anker PowerConf*).

**Important** : il faut toujours choisir *Anker PowerConf* pour que les autres vous entendent correctement.



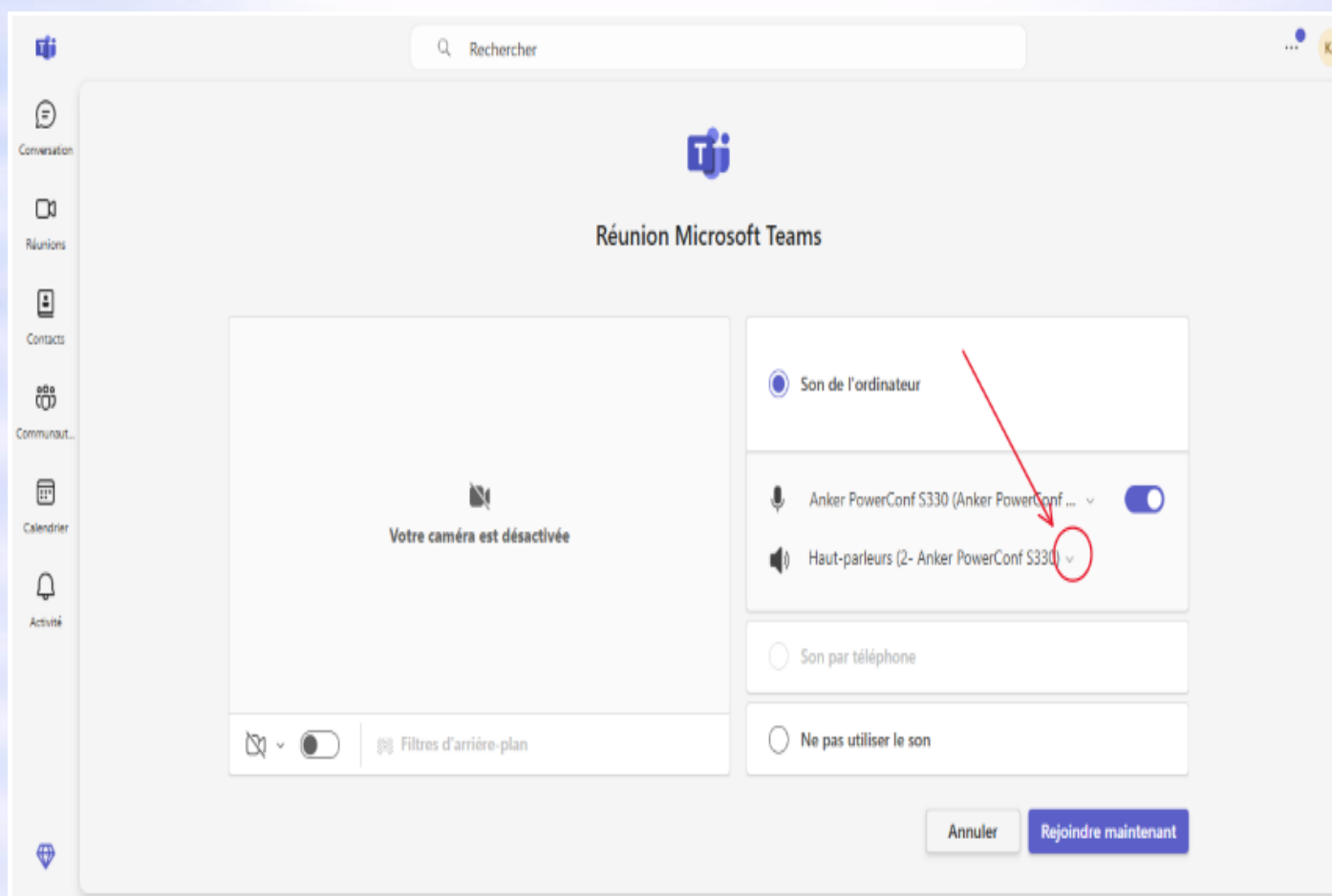
## SOLLIÈS-PONT



# Guide Enceinte avec Teams

## Étape 4 : Choix du haut-parleur

Cliquer sur la petite flèche pour choisir le haut-parleur.



The screenshot shows the Microsoft Teams meeting control panel. On the left, there is a sidebar with navigation icons for Conversation, Réunions, Contacts, Communauté, Calendrier, and Activité. The main area displays the Teams logo and the title "Réunion Microsoft Teams". Below this, there is a large white box with a camera icon and the text "Votre caméra est désactivée". To the right of this box is a settings panel with the following options:

- Son de l'ordinateur
- Anker PowerConf S330 (Anker PowerConf ...)
- Haut-parleurs (2- Anker PowerConf S330)
- Son par téléphone
- Ne pas utiliser le son

A red arrow points to the small downward arrow next to "Haut-parleurs (2- Anker PowerConf S330)", which is circled in red. At the bottom of the control panel, there are buttons for "Annuler" and "Rejoindre maintenant".

## SOLLIÈS-PONT

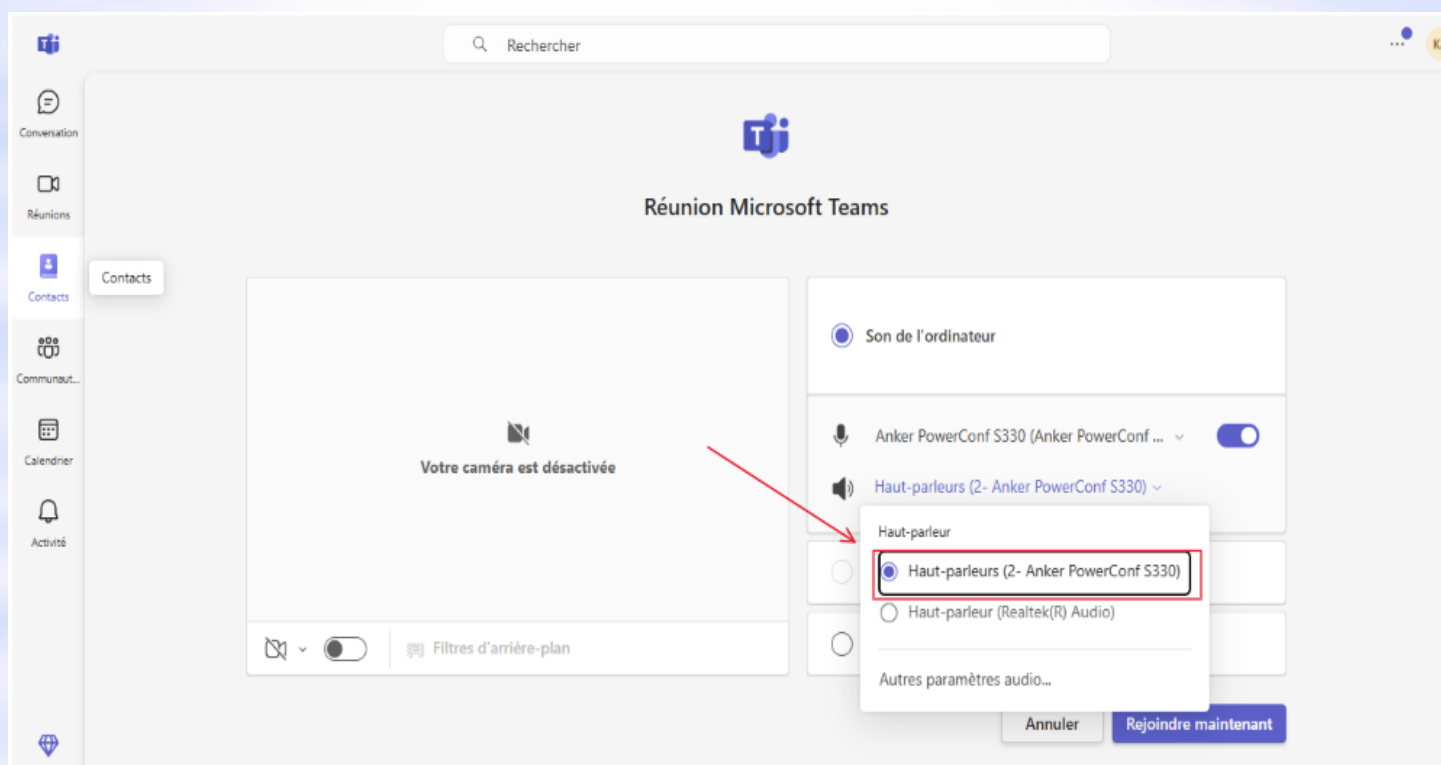


# Guide Enceinte avec Teams

## Étape 5 : Choisir le haut-parleur Anker PowerConf

1. Cliquez sur la petite flèche à côté de l'icône du haut-parleur.
2. Une liste s'ouvre.
3. Sélectionnez **Haut-parleurs (Anker PowerConf S330)**.

**Important** : il faut également choisir *Anker PowerConf* pour bien entendre les autres participants.



## SOLLIÈS-PONT



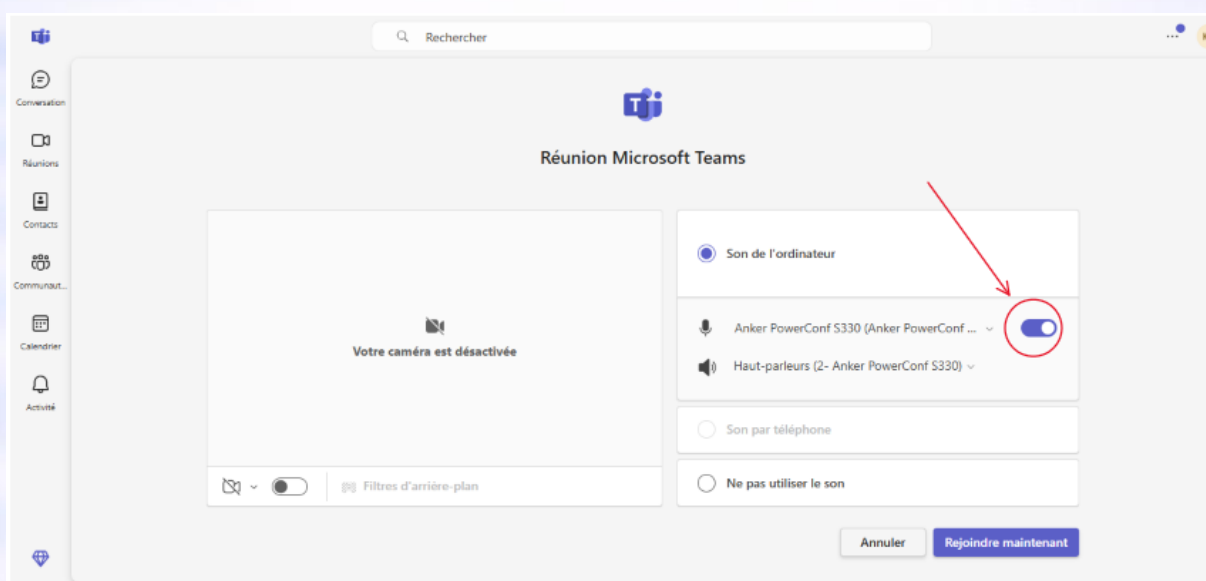
# Guide Enceinte avec Teams

## Étape 6 : Vérification de l'activation du micro

N'oubliez pas de vérifier que le micro est bien activé

Si le bouton est **bleu**, alors le micro est **activé**

S'il est **gris**, il est **désactivé** : cliquez dessus pour l'activer



## Étape 7 : Rejoindre la réunion

Une fois le micro et le haut-parleur *Anker PowerConf* sélectionnés, cliquez sur **Rejoindre maintenant**.

Votre enceinte Anker PowerConf est maintenant correctement configurée.

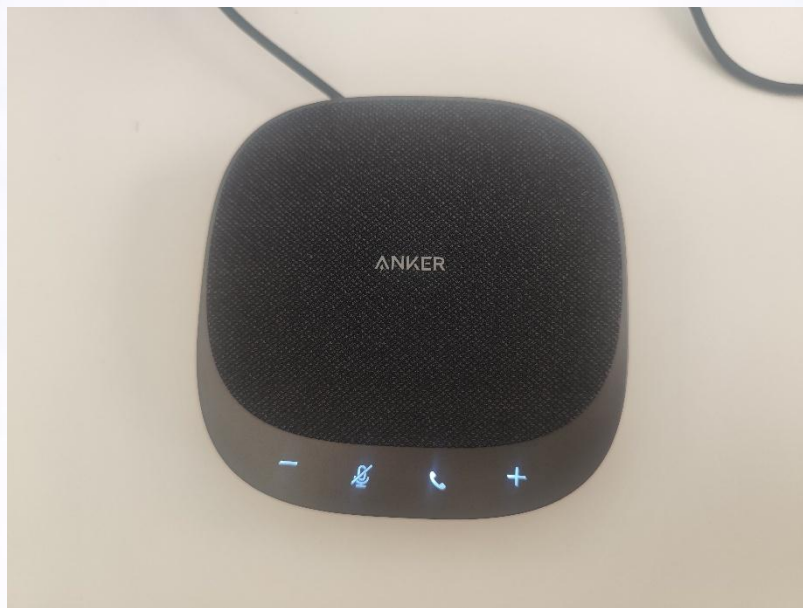
Vous pouvez parler et entendre les autres sans problème.

# SOLLIÈS-PONT



# Guide Enceinte avec Teams

## Description des boutons de l'enceinte Anker PowerConf



- = baisser le son

+ = augmenter le son

 = micro désactivé (rouge) / micro activé (bleu)

 = décrocher un appel / permet de raccrocher

## SOLLIÈS-PONT

